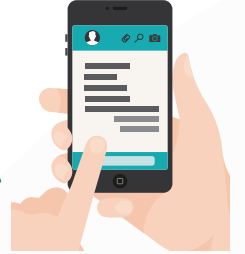


スマホでも  
ラクラク!

# インターネットによる 出願情報登録の手引き



24h

出願期間内  
なら  
**24時間  
OK!**



**クレジットカード  
・コンビニ**  
で検定料が  
支払える!



**スマートフォン**  
PC・タブレットから  
出願登録可能



**入力漏れも  
システムが  
チェック**



**24時間の  
コールセンター  
で安心**

## 出願までの流れ

STEP.1

本校HP出願サイトへアクセス

マイページをつくる

STEP.2

出願情報の入力

中学校に申込内容確認書を提出

STEP.3

検定料の支払い

入学志願書・受験票の印刷

STEP.4

顔写真を貼付して中学校に提出

校長印を押し後、切り離す

入学  
志願書

受験票

(郵送or持参)  
本校に提出

試験当日に持参

■ご家庭にインターネット環境がない場合は本校にご相談ください。

■本校のイベント予約をされたことがある場合は、STEP.2からご覧ください。

# STEP.1 出願サイトにアクセスしてマイページをつくる

※イベント予約などでマイページがある場合は、STEP2へお進みください。

## 注意事項

迷惑メール対策をされている場合は、「e-shiharai.net」の受信を許可してください。  
 確認コードお知らせメールにはURLが記載されています。URLが受信できるように設定してください。

### ① 本校ホームページにある下のバナーから「WEB出願」にアクセス。



### ② はじめての方は、「はじめての方はこちら」をクリックします。



### ③ メールアドレスを入力し、「送信」ボタンをクリックします。 (メールアドレスをお持ちでない場合は、P3をご確認ください)



### ④ 届いたメールに、登録用の【確認コード】が記入されています。



## ⑤「確認コード」「志願者名(カナ)」「パスワード」を入力して登録します。

**確認コードを入力**

**志願者名をカナで入力**

**パスワードは半角英数で8文字以上16文字以内で設定してください。**

**登録をクリック!**

## ⑥「ログインへ」をクリックします。

**ここをクリック!**

### 注意事項

一度登録したID(メールアドレス)とパスワードを使用して、違う端末(PC・スマートフォン・タブレット)からログインすることが可能です。

## メールアドレスの取得方法 Gmailアドレスの取得を例として、説明します。



## STEP.2 出願情報の入力 12月中旬 開設予定

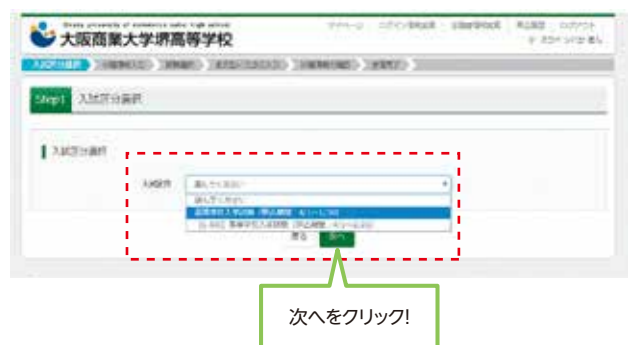
①「メールアドレス」「パスワード」を入力して「ログイン」をクリックします。



②マイページの「新規申込手続きへ」をクリックします。



③入試区分を選択して、「次へ」をクリックします。



④出願情報を入力します。入力が終われば、「試験選択画面へ」をクリックします。



- ⑤ 試験選択画面で、「試験日」「専願・併願」「受験区分」を選択し、右下の「選択」ボタンをクリックします。



- ⑥ 登録内容の確認のため、「保存して中断する」をクリックします。



- ⑦ 保存ができたので、マイページへ移動します。



## 登録内容の確認

- ① マイページに申込履歴が表示されますので、「申込確認」をクリックします。



- ② 登録した内容を確認し、間違いがなければ、画面の一番下の「申込内容確認書」をクリックします。



- 登録内容を訂正する場合は「戻る」のボタンをクリックしてマイページに戻ります。
- マイページの「続きから」ボタンをクリックすると再度、出願情報を入力することができます。

- ③ 「申込内容確認書」が作成されます。印刷して中学校に提出してください。(スマートフォン・タブレットから印刷する場合は、P8を参照)

申込内容確認書	
大阪商業大学堺高等学校 (テスト)	
出願申込番号	211000001
入金状況	-
試験日	試験名
2月10日(水)	専願 特進エキスパートコース
志願者氏名(漢字)	未来 翼
志願者氏名(カナ)	ミライ ツバサ
外字有無	なし
性別	男
生年月日	2005年4月14日
郵便番号	5998261
都道府県	大阪府
市区町村	堺市中区
町名・番地	壱上町358
建物名・部屋番号	
電話番号	072-278-2252
出身校	その他 (下欄に学校名を入力してください)
その他	●●中学校
在籍卒業区分	在学中 (2021年3月卒業見込み)
同窓生子女・兄弟姉妹等入学減免申請	卒業する
同窓生子女・兄弟姉妹対象者	本校卒業生
同窓生子女・兄弟姉妹対象者 氏名 (卒業生の場合、本校在籍時の同窓生子女・兄弟姉妹対象者 生年月日 (例: 1970年1月1日)	未来 花子 2000年1月1日
同窓生子女・兄弟姉妹対象者 受験者との関係	姉
同窓生子女・兄弟姉妹が本校在学中の場合のみ回答) 在籍学年	
同窓生子女・兄弟姉妹が卒業生の場合のみ回答) 卒業年月 (例:	
保護者氏名(漢字)	未来 薫
保護者氏名(カナ)	ミライ カオル
出願申込番号	211000001
緊急連絡先(電話番号)	000-0000-0000
緊急連絡先(説明)	母携帯
続柄	母

## STEP.3 検定料の支払い

**注意事項** この操作の前に、必ず中学校の先生に「申込内容確認書」を提出するなどして、出願内容を報告してください。(P5参照)

### ①マイページの「続きから」をクリックします。



### ②試験選択画面まで進み、画面の下にある「お支払い画面へ」をクリックします。



### ③支払い方法を選択して「確認画面へ」をクリックします。



**注意事項** 一度入金されますと返金できません。

#### 検定料のお支払い期間

2021年1月10日(日)～2021年1月30日(土)

### ④内容の確認が終わったら、「上記内容で申込む」をクリックします。



上記内容で申込む をクリックすると、出願情報が確定します。

**注意事項** これ以降は内容の変更ができなくなります。

### ⑤送信完了画面になり、また登録されたメールアドレスに申込受付および検定料支払い(完了)メールが届きます。

## STEP.4 入学志願書と受験票を印刷し、入学志願書を本校に提出する

- ① 検定料の支払いが確認されると、マイページの「申込履歴」の右端にある「受験票」ボタンが現れますので、クリックします。



「受験票」ボタンをクリックすると、「入学志願書・受験票」が表示されます。

- ② ダウンロード画面から「受験票」表示をクリックします。



「受験票」表示 ボタンをクリックすると、「入学志願書・受験票」が表示されます。

- ③ A4サイズ・白色の普通紙(厚手でも可)を使用して、「入学志願書・受験票」を印刷し、入学志願書に写真(タテ5cm・ヨコ4cm)を貼り付け、保護者印を押してください。

2021年度 大阪商業大学高等学校(テスト) 入学志願書		2021年度大阪商業大学高等学校(テスト) 受験票	
大阪商業大学高等学校長様 貴校に入学を志願いたします。			
志願者名 未来 翼		受験番号 1001	
保護者名 未来 薫 印		志願コース 専願 特進エキスパートコース	
受験番号 1001	志願コース 専願 特進エキスパートコース	志願者名 ミライ ツバサ	志願コース 専願 特進エキスパートコース
保護者印を押し、在籍中学校に提出し、返却を待つこと。本校へ持参もしくは郵送(必着、検印書)してください。合格者のみ入学志願書が返却されます。		写真(タテ5cmヨコ4cm)①正装・正装・正装②普通着(5月の入学準備)③指定された色(入学準備)④保護者印を押し、在籍中学校に提出し、返却を待つこと。本校へ持参もしくは郵送(必着、検印書)してください。合格者のみ入学志願書が返却されます。	
志願者名 未来 翼	フリガナ ミライ ツバサ	①本校受験は試験科目必ず持参すること。 (試験日) 数学 会場 9:00 合格発表場 国 語 9:15 ~ 10:00 英 語 10:15 ~ 11:00 理 学 11:20 ~ 12:10 道 徳 12:20 ~ 13:00 理 科 13:00 ~ 13:50 体 育 14:00 ~ 15:00	
生年月日 2005/04/14	性別 男	電話番号 072-278-2252	受験票は返却がございます。 詳細な情報は試験科目にお戻しします。
現住所 大阪府堺市中央区上町3-5-8	出身校 ●中学校		
学校名 .....			
学校長名 .....			
入力いただいた個人情報は、入試関係以外には使用いたしません。			

志願者の写真を貼付(白黒・カラーの指定なし)

保護者の押印もれがないか確認

- ④ 入学志願書・受験票を在籍中学校に提出し、校長印を押してもらってから、受験票を切り離してください。その後、在籍中学校の指示に従って、入学志願書を本校へ郵送もしくは持参してください。

### 入学志願書の提出期間

2021年1月20日(水)~2021年1月30日(土)

●窓口/9:00~16:00 ※日曜は除く

以上で出願手続きは完了です!

# スマートフォン・タブレットから 「入学志願書・受験票」を印刷する方法



スマートフォンやタブレットから出願手続きを行い、「入学志願書・受験票」を印刷するには、次の方法があります。

## ① 家庭用プリンタで印刷する

Wi-Fi接続や通信でのデータ送信が可能な場合、お持ちのプリンタで印刷できます。  
設定方法についてはプリンタの取扱説明書をご覧ください。

## ② コンビニエンスストアで印刷する

① マイページの「申込履歴」の右側の受験票ボタンをクリックすると、ダウンロード画面が出てきます。

② 画面の左下にある「コンビニエンスストアでプリントする方はこちら」をクリックします。

③ プリント予約の画面の「受験票の予約へ」をクリックします。

④ 店舗選択画面で印刷するコンビニを選択し、「次へ」ボタンをクリックします。

⑤ 利用規約を確認し、「同意する」にチェックをしてから「プリントを予約する」をクリックします。

⑥ 予約完了画面の「プリント予約番号」を控えて、予約したコンビニ店舗の端末に入力・印刷します。



## 検定料支払方法

### A クレジットカードによるオンライン決済 (決済手数料が必要です)

クレジットカード番号など必要な情報を入力し、決済を完了させます。  
クレジットカードによるオンライン決済にて、24時間、検定料のお支払いが可能です。

#### ▼ご利用いただけるクレジットカード



### B コンビニでのお支払い (支払い手数料が必要です)

出願登録後、払込票を印刷し(番号を控えるだけでも可)、選択したコンビニレジにてお支払いを済ませてください。お支払い後に受け取る「お客様控え」はご自身で保管してください。  
以下のコンビニにて、24時間、検定料のお支払いが可能です。

#### ▼ご利用いただけるコンビニ



### C ペイジー対応金融機関ATMでのお支払い (支払手数料が必要です)

ペイジー対応金融機関ATMでお支払いができます。  
(ペイジーマークが貼ってあるATMでご利用いただけます)

#### ▼ご利用いただける金融機関



ペイジーマーク

三菱UFJ銀行、みずほ銀行、りそな銀行、埼玉りそな銀行、三井住友銀行、ゆうちょ銀行、千葉銀行、横浜銀行、関西みらい銀行、広島銀行、福岡銀行、親和銀行、東和銀行、熊本銀行、京葉銀行、南都銀行、足利銀行



Osaka university of commerce sakai high school  
大阪商業大学堺高等学校

〒599-8261 大阪府堺市中区堀上町358  
TEL:072(278)2252 FAX:072(279)8272